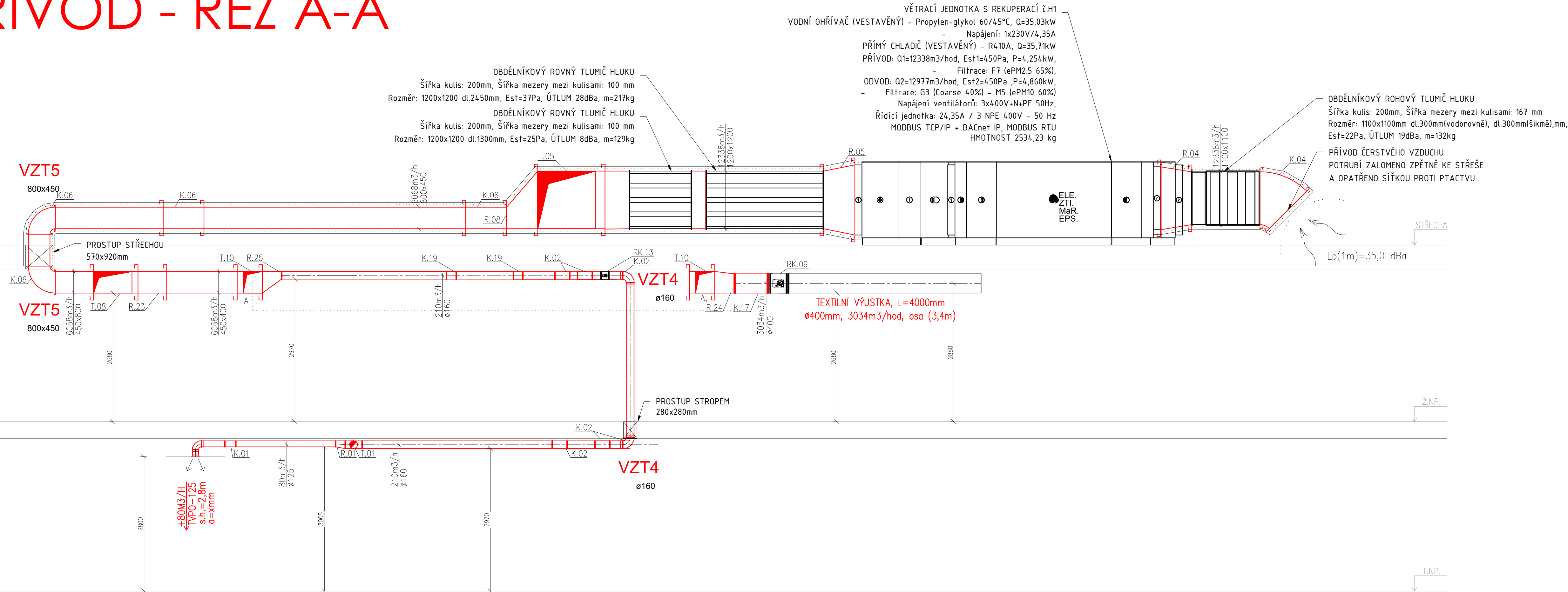
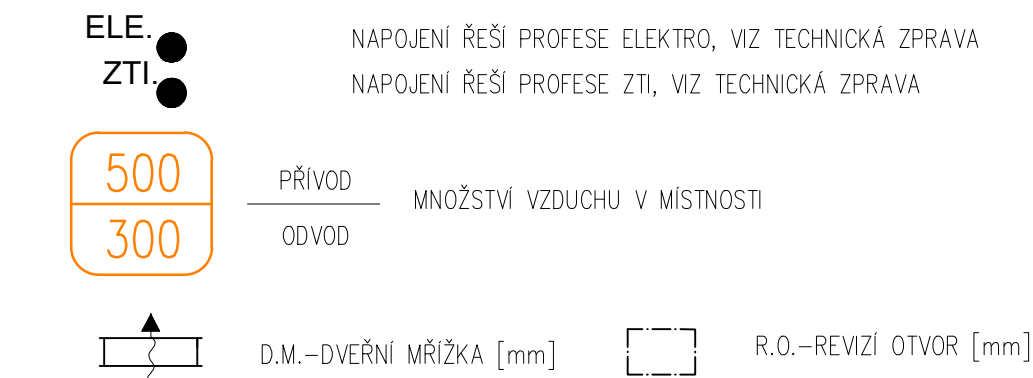


# PŘÍVOD - ŘEZ A-A'



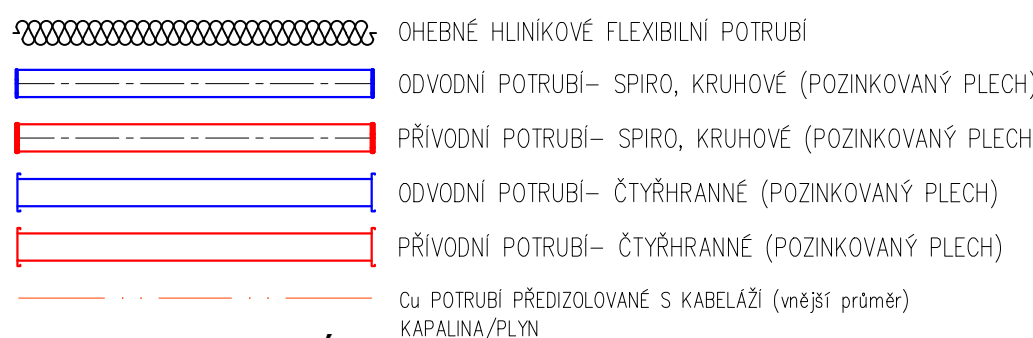
## LEGENDA OSTATNÍ PROFESE



### POZNÁMKY K VEDENÍ:

NAVRŽENÉ ROZVODY JSOU SCHÉMATICKY NAKRESLENÉ. NOVĚ TAŽENÉ TRASY BUDOU CO NEJVÍCE RESPEKTOVA  
STÁVAJÍCÍ VEDENÍ V OBJEKTU. V PŘÍPADĚ VELKÉ ODCHYLKY OD PROJEKTOVÉ DOKUMENTACE JE NUTNO  
KONTAKTOVAT PROJEKTANTA A ZMĚNY ODSOUHLASIT PRO POKRAČOVÁNÍ REALIZAČNÍCH PRACÍ !!!

### LEGENDA POTRUBÍ:



### LEGENDA IZOLACÍ:



## POZNÁMKY K REGULACII

PO ZHOTOVENÍ DÍLA JE NUTNÉ DLE REÁLNEHO STAVU ROZVODŮ VZDUCHOTECHNIKY  
NOVĚ ZAREGULOVAT DISTRIBUČNÍ ELEMENTY A REGULAČNÍ KLAPKY

### LEGENDA DISTRIBUČNÍCH ELEMENTŮ:

TV00 – TALÍŘOVÝ VENTIL ODVODNÍ OCELOVÝ  
TVPO – TALÍŘOVÝ VENTIL PŘÍVODNÍ OCELOVÝ  
MKOJ – MŘÍŽKA KRUHOVÁ ODVODNÍ JEDNOŘÁDÁ

### VŠEOBECNÉ POZNÁMKY:

PRO ZPRACOVÁNÍ KOMPLEXNÍHO PROJEKTU ZPRACOVATEL UVADÍ V NĚKTERÝCH PŘÍPÁDECH NÁZEV KONKRÉTNÍCH VÝROBKŮ, ABY SPECIFIKOVAL CO MOŽNÁ NEJEDNOUDUŠŠÍM ZPŮSOBEM POPIS TECHNICKÝCH PARAMETRŮ A ZPŮSOB ŘEŠENÍ. K TOMUTO ÚČELU UŽÍVÁ POPIS STANDART A OBCHODNÍ NÁZEV NEBO FORMULACI NAPŘ. A OBCHODNÍ NÁZEV. I V JINÝCH PŘÍPÁDECH, KDE JE UVEDEN KONKRÉTNÍ NÁZEV JE TŘEBA ČAPAT TUTO SKUTEČNOST JAKO NEJEDNOUDUŠŠÍ POPIS STANDARTU A TECHNICKÉ ŘEŠENÍ. LZE JE TAK NAHRADIT QUALITATIVNĚ SHODNÝM ŘEŠENÍM.

## LEGENDA POZNÁMEK

SPIRO POTRUBÍ NUCENÉHO ODVĚTRÁNÍ V SOCIÁLNÍM ZÁZEMÍ BUDE NATŘENO BÍLOU BARVOU


### LEGENDA PRO VĚTRÁNÍ:

- UMÍSTĚNÍ VÝUSTEK JE NUTNÉ PŘI REALIZACI ZKOORDINOVAT S PODHLEDOVÝM RASTREM A OSVĚTLENÍM.
- VE DVEŘÍCH OZNAČENÝ ŠPIKOU JSOU OSAZENY DVEŘNÍ MŘÍŽKY – MŘÍŽKY JSOU SOUČÁSTÍ DVEŘÍ (DODÁVKA STAVBY).
- VERTIKÁLNÍ POTRUBÍ SLOUŽÍ K ODVĚTRÁNÍ HYGIENICKÝCH ZAŘÍZENÍ PROCHÁZEJÍCÍ PŘES STŘECHU JSOU VE SPODNÍ ČÁSTI ZAKONČENA T-KUSEM SE ZASLEPENÝM DNEM A HRDLEM (DN 20) SLOUŽÍCÍMU K ODVODU KONDENZÁTU A JSOU AŽ NAD STŘECHOU PO VÝFUKOVOU HLAVICI (VČETNĚ NÍ) IZOLOVANÁ TEPELNOU IZOLACÍ ZE SYNTETICKÉHO KAUKČUKU (PÁSEM) TLOUŠŤ 20 mm S POVRCHOVOU HLINÍKOVOU FÓLIÍ ( $\lambda = 0,033 \text{ W/mK}$  PŘÍ 0 °C). NAD STŘECHOU JE IZOLACE KRYTÁ OPLECHOVÁNÍM.
- OTVORY KOLEM VZDUCHOTECHNICKÝCH A KLIMATIZAČNÍCH POTRUBÍ VE STAVEBNÍCH KONSTRUKCÍCH, KTERÉ JSOU POŽÁRNĚ DĚLÍCÍMI KONSTRUKCEMI, JSOU UTĚSNĚNY CERTIFIKOVANÝMI POŽÁRNÍMI UCPÁVKAMI SE STEJNOU ODOLNOSTÍ, JAKOU MAJÍ STAVEBNÍ KONSTRUKCE.
- BĚHEM REALIZACE STAVBY JE NUTNÉ ÚZCE SPOLUPRACOVAT S GENERÁLNÍM DODAVATELEM STAVBY I S REALIZÁTORY OSTATNÍCH PROFESÍ, VEDENÍ KAŽDÉHO POTRUBÍ JE NUTNÉ PŘED JEHO INSTALACÍ PROVĚŘIT Z HLEDISKA KOORDINACE S OSTATNÍMI PROFESEMI (VČETNĚ STAVBY A POŽÁRNÍHO ŘEŠENÍ)
- VEŠKERÉ KÓTY JSOU POUZE ORIENTAČNÍ PŘED REALIZACÍ JE NUTNÉ ROZMĚRY ZAŘÍZENÍ A POTRUBÍ A JEJICH UMÍSTĚNÍ OVĚŘIT PŘÍMO NA STAVBĚ A PŘÍPADNĚ UMÍSTĚNÍ ZAŘÍZENÍ A POTRUBÍ UPRAVIT DLE SKUTEČNÉ DISPOZICE!
- ROZVOD PO MÍSTNOSTI BUDE REALIZOVANÝ Z POZINKOVANÉHO KRUHOVÉHO A HRANATÉHO POTRUBÍ
- ODVĚTRÁNÍ PŘES STĚNU BUDE SPÁDOVANÉ SMĚREM K VENKOVNÍMU PROSTŘEDÍ
- VENKOVNÍ ŽALUZIE BUDE SE ZPĚTNOU Klapkou A OKAPNÍČKOU MIMO POŽÁRNÍ VĚTRÁNÍ
- VEŠKERÉ POTRUBÍ BUDE SPÁDOVANO K ODVADEČUM KONDENZÁTU
- POTRUBÍ PRO NUCENÉ VĚTRÁNÍ BUDE Z PLASTU/SPIRO O KRUHOVÉM PRŮŘEZU
- POTRUBNÍ ROZVODY BUDOU TEPELNĚ IZOLOVANÉ MIN. 50mm S AL
- VEŠKERÉ NÁPOJOVACÍ RUMODY TĚLÉMENTY VZT OVĚŘIT PŘED ZAPOČÍTÍM MONTÁŽE

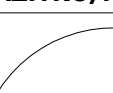
## LEGENDA PROSTUPŮ


VEŠKERÉ PROSTUPY PŘES STAVEBNÍ KONSTRUKCE Z VENKOVNÍHO PROSTŘEDÍ DO VNITŘNÍHO PROSTŘEDÍ, PŘEDEVŠIM PROSTUPY PŘES STŘECHY, BUDOU OPATŘENY VODOTĚSNOU A PLYNOTĚSNOU MANŽETOU (VNĚJŠÍ POTRUBÍ I PROTÁHOVÁNÉ POTRUBÍ) DLE VYHLÁŠKY Č. 137/1998 Sb. §11 odst. 4

PROSTUPY PŘES POŽÁRNÍ PÁSKY BUDOU OPATŘENY POŽÁRNÍMI MANŽETAMI NEBO POŽÁRNÍMI ÚSEKAMI DLE NORMY PBR

**PBR** 



RAZÍTKO/PODPIS	PARÉ
	

±0,00 = PODLAHA 1.NP			
NÁZEV PROJEKTU <b>Modernizace kuchyně ŽŠ Drnovice</b> - zpracování projektové dokumentace			
MÍSTO STAVBY Náves 109, 683 04 Drnovice par. č. 889/S, v K.Ú. Drnovice [632554] INVESTOR Základní škola Drnovice sídlem Náves 109, 683 04 Drnovice OBJEKT TECHNIKA PROSTŘEDÍ STAVEB (TPS)		GARANT projekt s.r.o. Štánkova 103/18, 602 00 Brno IČ: 46722845, DIČ: C200722845 E-mail: info@garantprojekt.cz mob.: 608 213 528 web: www.garantprojekt.cz	
ČÁST PROJEKTU <b>VZDUCHOTECHNIKA, CHLAZENÍ</b>		ING. MAREK MILATA č. autorské: 1102884	
		HLAVNÍ INŽENÝR PROJEKTU <b>ING. JAKUB KARMAZÍN</b>	
		VYPRACOVAL <b>ONDŘEJ HRUŠKA</b>	
NÁZEV <b>PŘÍVODNÍ POTRUBÍ VZT JEDNOTKY - ŘEZ A-A,</b>		ČÍSLO <b>104</b>	
		ČÍSLO ZAKÁZKY <b>GP202501</b>	
		DATUM <b>04/2025</b>	
		MĚŘÍTKO <b>1:50</b>	
		STUPEŇ <b>PDPS</b>	